

# LES DONNÉES DE RECHERCHE PRÉSENTATION AU DÉPARTEMENT DE LINGUISTIQUE



Talal Zouhri

[www.digitalbevaring.dk](http://www.digitalbevaring.dk)

24 septembre 2024

Division de l'information scientifique



UNIVERSITÉ  
DE GENÈVE

# Plan de la présentation



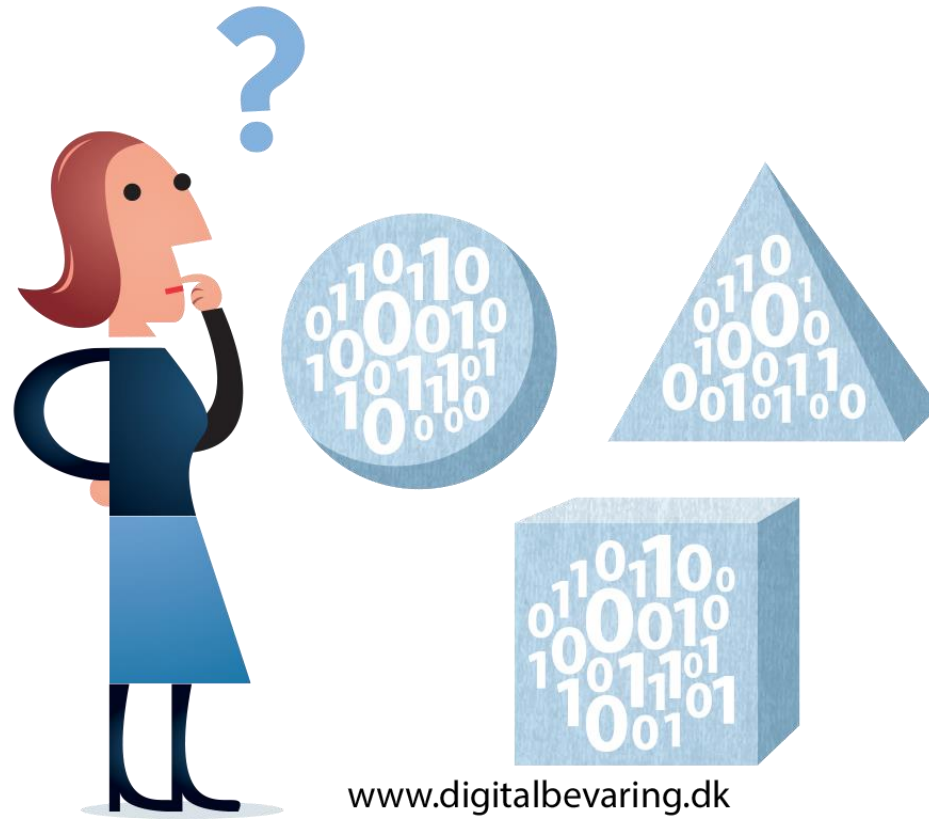
Données de recherche :  
définition et typologie(s)



Les services et outils  
Relecture de DMP, Re3data.org, Yareta,  
Equipe GDR.




Gestion des données de recherche :  
responsabilités et bénéfices




# LES DONNÉES DE RECHERCHE DÉFINITION ET TYPOLOGIE(S)

# Données de la recherche

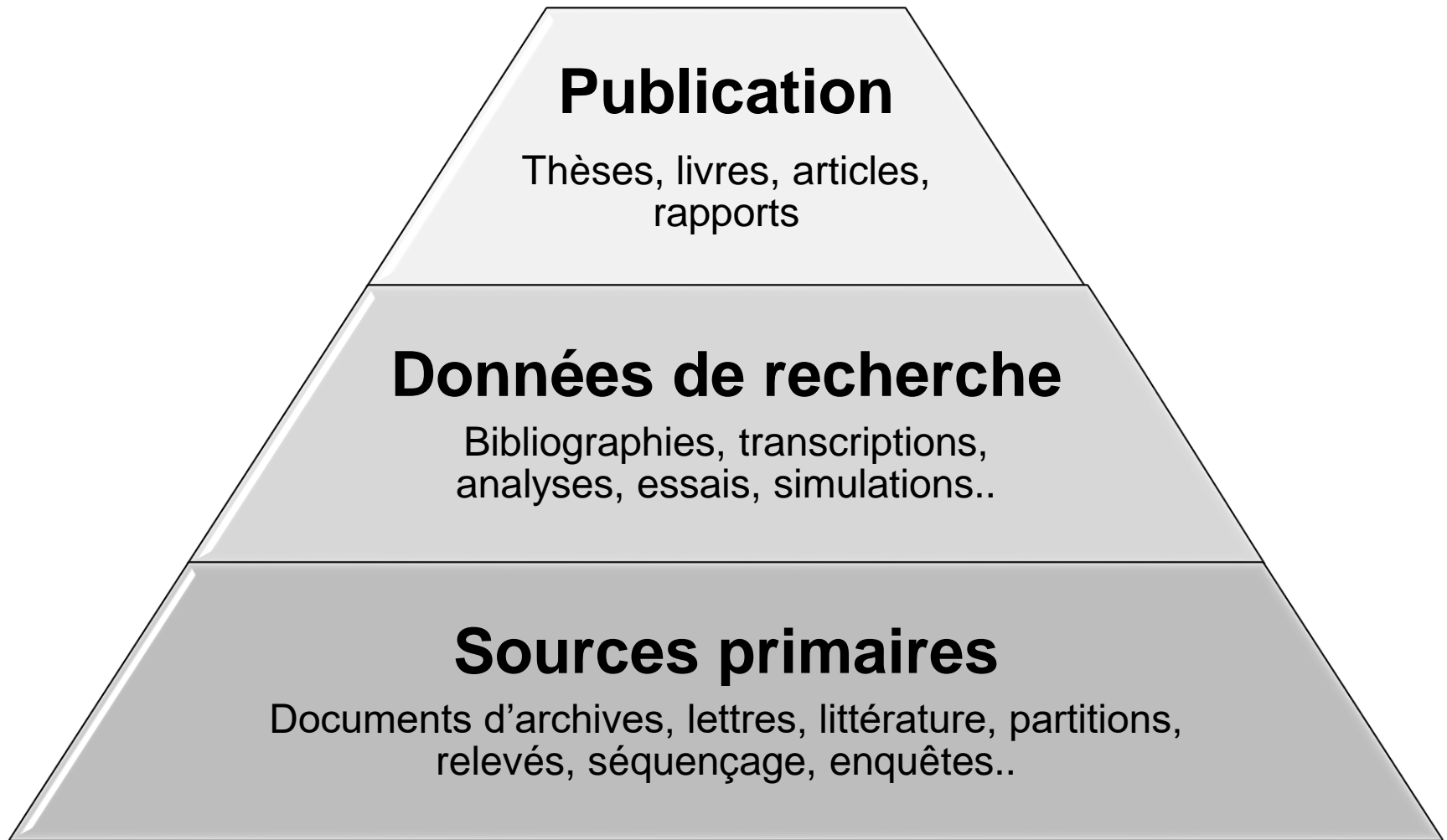


Enregistrements factuels (chiffres, textes, images et sons), qui sont utilisés comme sources principales pour la recherche scientifique et sont généralement reconnus par la **communauté scientifique** comme **nécessaires pour valider des résultats de recherche**.





# Sources → Données → Publications



Selon : Andorfer P. *Forschen und Forschungsdaten in den Geisteswissenschaften: Zwischenbericht einer Interviewreihe*: Niedersächsische Staats- und Universitätsbibliothek Göttingen; 2015.

# ↑ Différentes typologies

On peut classer les données de recherche à l'aide de **plusieurs familles mutuellement non-exclusives**, notamment :

- Par **format**
- Par **provenance**
- Par méthode de **création/collecte**

# Typologie par format

Les données de recherche peuvent être...

- (nativement) **Numériques**
  - Exemples : fichiers Excel, simulations par ordinateurs, logiciels, etc.
- **Physiques / matérielles / analogiques**
  - Exemples : carnets de laboratoires, manuscrits, pièces archéologiques





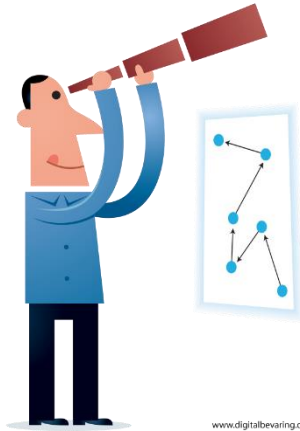
# Typologie par provenance

La provenance est un critère qui permet de classer les données au sein de deux catégories :

- **Données sources** : la chercheuse ou le chercheur les récupère pour son travail, mais elles ont été créées par d'autres personnes
- **Données résultats (générées)** : dans ce cas, la personne les produit elle-même au cours de sa recherche

# Typologie par méthode de création

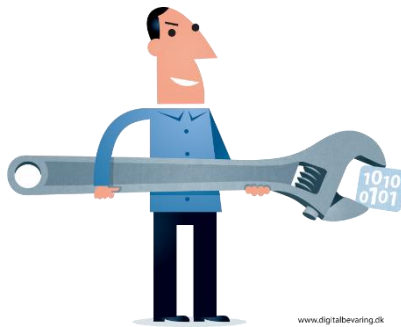
## Observationnelles



## Dérivées / compilées



## Simulées / modélisées



## Expérimentales

## De références

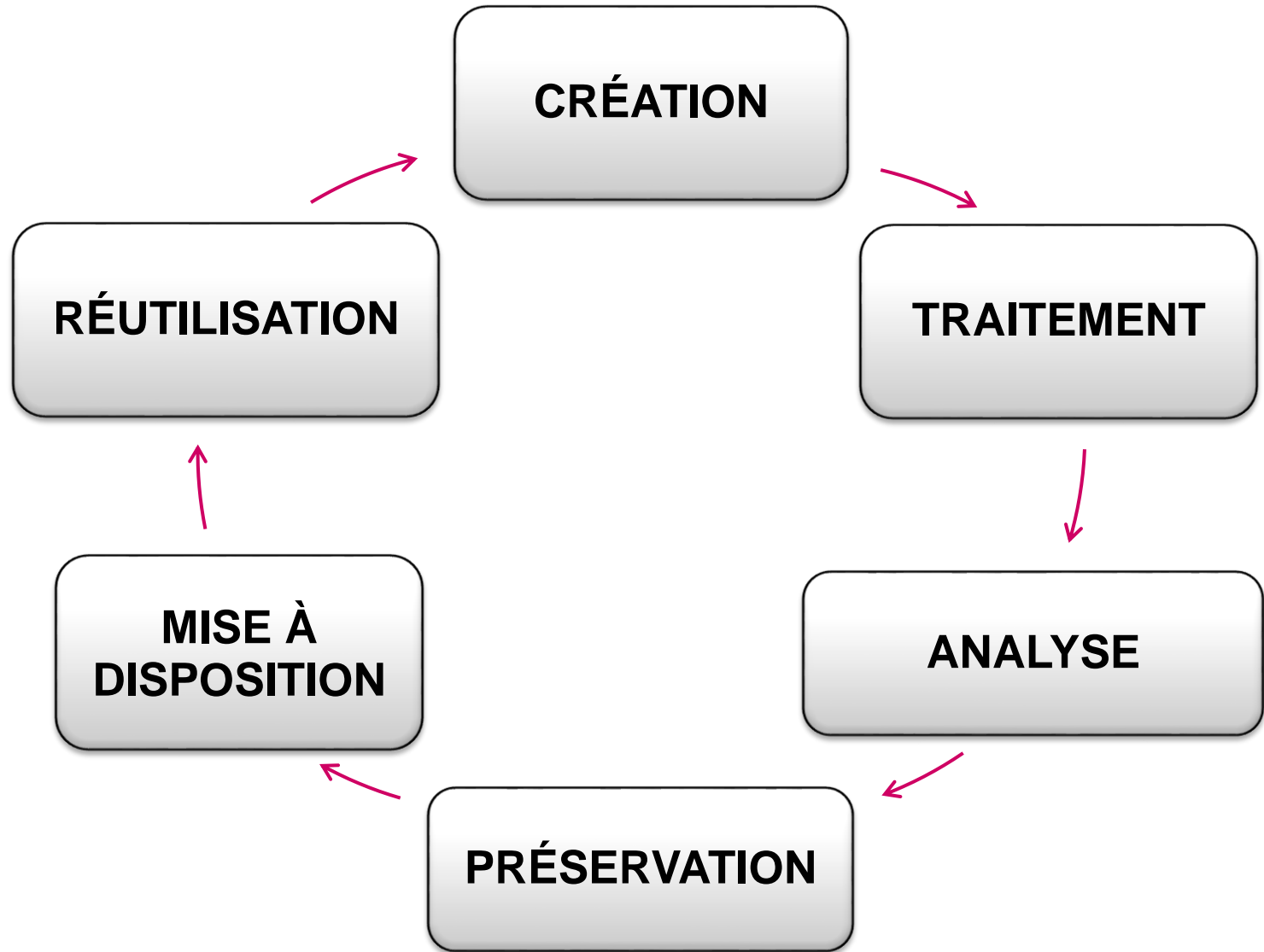


**LES SERVICES ET OUTILS**  
**RELECTURE DE DMP, RE3DATA,**  
**YARETA, EQUIPE GDR.**




Le **Data Management Plan** (DMP) ou Plan de gestion des données est un outil phare de la gestion des données

- ✓ Il facilite la gestion de vos données
- ✓ Il se base sur les différentes étapes du cycle de vie
- ✓ Il est souvent exigé par les bailleurs de fonds

# Cycle de vie des données



# Modèles de DMP

 HUG Hôpitaux Universitaires Genève  
 Centre de Recherche Clinique  
 UNIVERSITÉ DE GENÈVE FACULTÉ DE MÉDECINE  
 Unité d'Investigation Clinique (UIC)

**Data Management Plan (Model)**

**Data Management Plan – content of the mySNF form**

*Colors code*

- specific to data management by UIC/CRC
- choose between propositions
- optional
- project-specific (remove/add what is applicable)



1. 1.1

Data management is part of CRC (Centre de Recherche Clinique) and the Faculty of Medicine. The unit guarantees best practices.

Data are physically stored in a Relational Database Management System (RDBMS) (Relational Database Management System).

All research subjects with research subject constitute the following areas/topics:

- Inclusion criteria
- Demographics
- Medical history
- Concomitant medications
- Laboratory analyses
- Medical events
- Hospitalisation and procedures

  DLCM **DMP Canvas Generator** Welcome Floriane Sophie Muller

News Acknowledgements Contact

## DMP Canvas Generator

<https://dmp.vital-it.ch/>

About the DMP Canvas Generator

Generate Data Management Plans for SNSF funded projects. The tool uses the SNSF instructions for DMP creation and consists of a user interface where you enter your inputs. The produced document structure follows the SNSF template. The document must be further modified before submission to SNSF. Vital-IT is not responsible for the final submitted version of the DMP.

our project: (optional for SNSF)

Proteomic data  
 Lipidomic data  
 Microscopy images

 **DLCM**  
 Research Data Management Hub

### DLCM template for the SNSF Data Management Plan

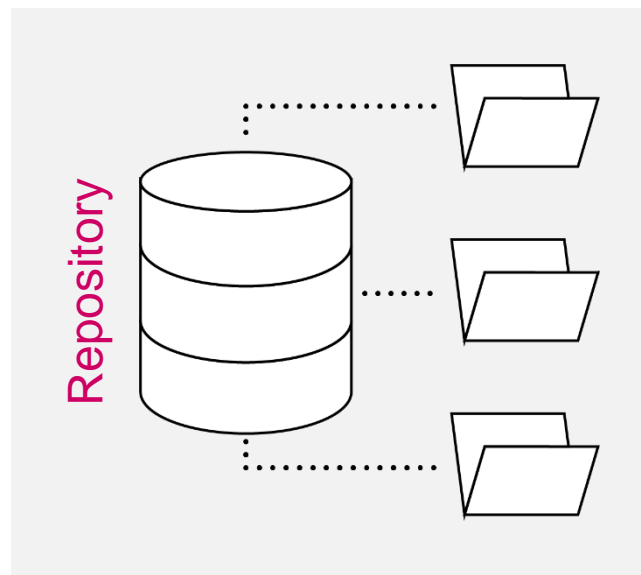
prepared by

 ETH zürich  
 ETH Library

 EPFL

# Trouver un repository

- ✓ Disciplinaire
- ✓ Institutionnel
- ✓ Générique / multidisciplinaire



- ✓ **Yareta**
- ✓ Zenodo
- ✓ OSF
- ✓ Dryad
- ✓ ...

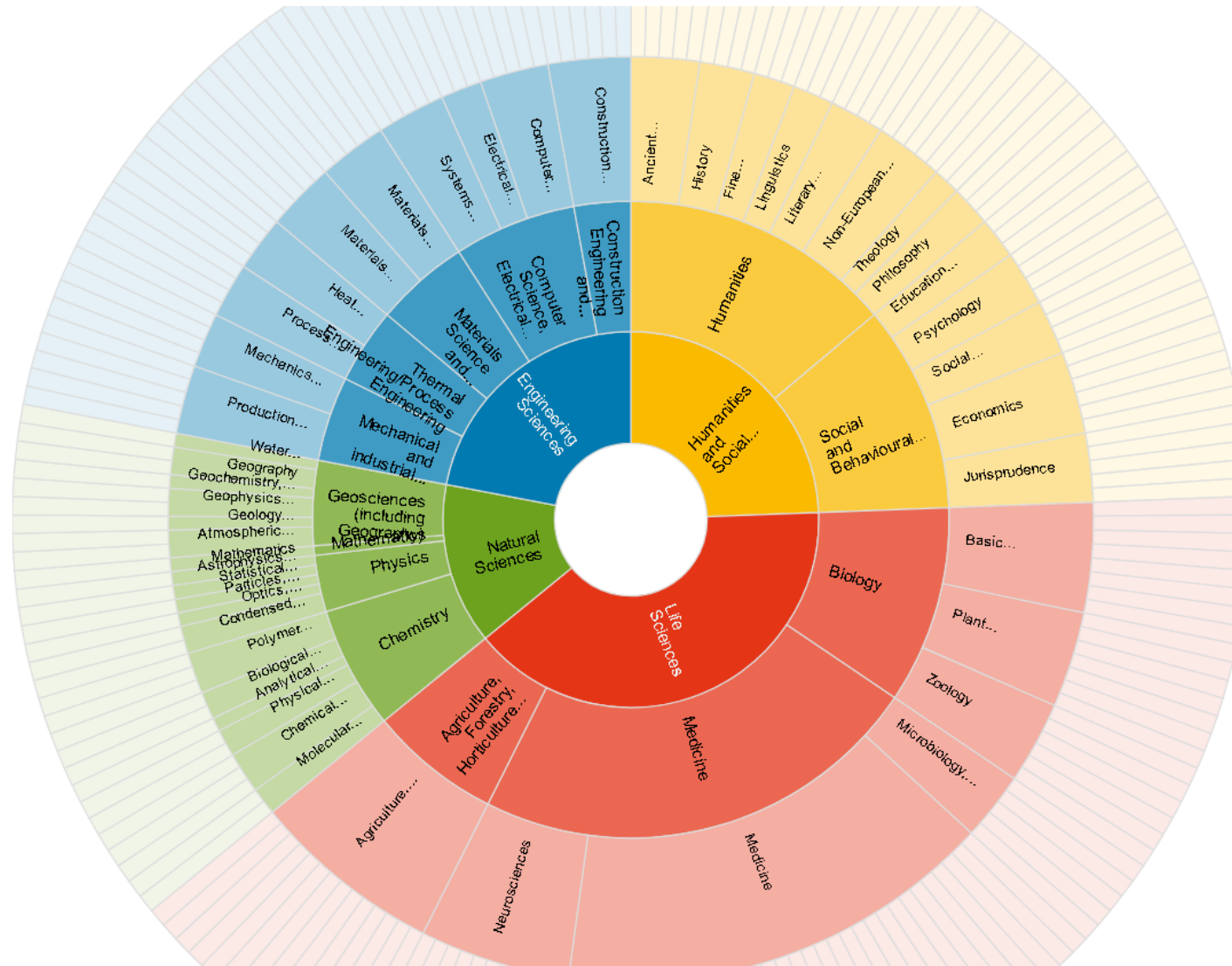
Pour tous les autres dépôts, consultez : [re3data.org](https://re3data.org)  
REGISTRY OF RESEARCH DATA REPOSITORIES



- 💣 Service proposé par une revue
- 💣 Site web du projet, groupe ou perso

# Des dépôts spécialisés : Les jeux de données en linguistique

- Re3data.org
- Browse
- By subject
- ...Linguistics





# 2 Des dépôts spécialisés : Les jeux de données en linguistique

Re3data.org

→ Browse

→ By subject

→ ...Linguistics

→ Eurac Research CLARIN Centre

→ Tools for Second Language Speech Research and Teaching

→ HI HOPES


→ Michigan Corpus of Academic Spoken English

→ The University of Pittsburgh English Language Institute  
Corpus

→ IRIS

→ Multimodal Learning Corpus Exchange



- Repository pour les **chercheurs/euses genevois-es**
- Serveurs (original et copie) en **Suisse** 
- Conforme aux **principes FAIR**
- Attribution de **DOI** aux jeux de données
- **Gratuit** jusqu'à 50 Go



<https://yareta.unige.ch>

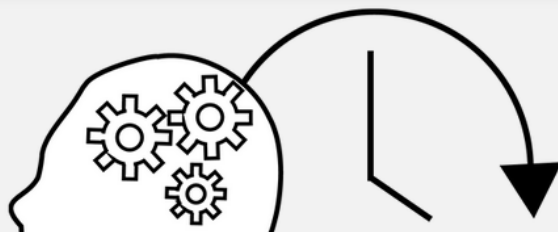
## DONNÉES DE RECHERCHE

[Planifier](#)[Collecter & Organiser](#)[Stocker](#)[Préserver](#)[Partager](#)[Services & Formations](#)[À propos](#)

Bienvenue sur le site Researchdata qui regroupe toutes les informations sur les questions relatives à la gestion des données de recherche.

[NOS SERVICES](#)[RELECTURE DE VOTRE DMP](#)[FORMATIONS](#)[CONTACT](#)

### GESTION DES DONNÉES DE RECHERCHE

[PLANIFIER](#)[COLLECTER & ORGANISER](#)[STOCKER](#)[PRÉSERVER](#)[PARTAGER](#)

✓ IDENTIFIER LES DONNÉES DE RECHERCHE

✓ À PROPOS DU DMP

✓ REMPLIR LE DMP DU FNS



# **GESTION DES DONNÉES DE RECHERCHE**

## **RESPONSABILITÉS ET BÉNÉFICES**

# Engagement mutuel

La gestion des données (GDR) est un engagement réciproque entre l'Université et sa communauté de recherche, documenté par une politique.

- **L'Université** s'engage à vous fournir les ressources nécessaires pour mener à bien la GDR
  - Services et assistance
  - Infrastructures
- En tant que chercheurs et chercheuses, **vous** devez faire preuve de diligence et respecter les directives institutionnelles, juridiques et éthiques
  - Politique sur la gestion des données de recherche
  - Charte éthique générique
  - Directive sur l'intégrité de la recherche

## Pourquoi gérer vos données ?

- ✓ **Optimiser** le processus de votre recherche
- ✓ Améliorer **l'intégrité** et la **transparence** de vos projets de recherche
- ✓ Réduire le **risque de perte** de données
- ✓ Éviter les **accusations** de **plagiat** ou de **fraude**
- ✓ Faciliter la **diffusion**, **l'accessibilité** et la **réutilisabilité** de vos données
- ✓ Augmenter ainsi la **visibilité de vos résultats** au sein de la communauté de recherche

# Merci de votre attention !

**Pour plus d'informations sur les données de recherche :**



**[researchdata-info@unige.ch](mailto:researchdata-info@unige.ch)**

**<http://www.unige.ch/rd>**



Bibliothèque de l'UNIGE, 2024

Ce document est sous licence Creative Commons Attribution - Partage dans les mêmes conditions 4.0 International

<http://creativecommons.org/licenses/by-sa/4.0/deed.fr>.

# Iconographie

## Slide 5

- NASA, *Mars Odyssey Observes Phobos* : <https://images.nasa.gov/details-PIA22249>
- Bibliothèque de Genève, Ms. fr. 181: Adaptation en prose du *Pèlerinage de vie humaine* de Guillaume de Deguileville: <https://www.e-codices.unifr.ch/fr/list/one/bge/fr0181>
- BGE, *Bernex, café de la station* (photo) : <https://bge-geneve.ch/iconographie/oeuvre/2016-076-p-19>
- Demierre et Al., *Bismuth ferrite dielectric nanoparticles excited at telecom wavelengths as multicolor sources by second, third, and fourth harmonic generation* <https://pubs.rsc.org/en/content/articlehtml/2018/nr/c7nr08102b>
- Shakespeare, *A Midsommer nights dreame*: <https://bodmerlab.unige.ch/fr/constellations/early-modern-english-books/barcode/1072056515?page=013>
- Por Suppasit from the Noun Project, *Icone Files* (TIFF, FLAC, TXT, PDF & MP4)
- MS Powerpoint 2019, *Autres icônes*

## Slides 1,3,5, 11, 13,14 et 15

- Illustrations CC BY Jørgen Stamp, <http://digitalbevaring.dk>